

伊勢屋西川口店は毎朝ひとつひとつ手作りのおにぎりで、心温まるひとときをお届けいたします

# 伊勢屋

西川口のおにぎり | 伊勢屋西川口店



048-255-6580

09:30~18:00(火曜日定休)

## お品書き.pdf

(税込価格)

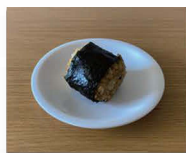
### おにぎり



#### ジャンボいなり

伊勢屋の代表おにぎり、五目寿司のおいなりさん  
ボリューム満点！

140円



#### オカカ

不動の人気、No.1

140円



#### 赤飯

宮城県産【みやこがね】と国産のささげを蒸籠でふっくら炊き上げました

140円



#### いなり寿司

100円



#### サケ

紅サケ

150円



#### タラコ

焼きタラコ

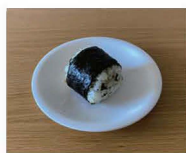
140円



#### 五目寿司

揚げ、コンニャク、ピーマン、人参、ヒジキの混ぜ寿司

140円



#### ちりめん高菜

ゴマ油で炒めた高菜

140円



#### しそ

140円

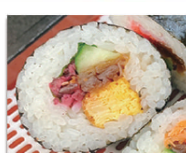


#### 昆布

刻み昆布の佃煮  
白ごま

140円

### のり巻き



#### しそ太巻き

紫漬け、シソの葉、白ごま、卵、かんひょう、きゅうり

450円



#### サケ太巻き

サケ、白ごま、卵、かんひょう、きゅうり

470円



#### お新香巻き

たくあん、桜でんぶん、紅しょうが、卵、かんひょう、きゅうり

450円



#### のり巻き

かんひょう

90円

### 和菓子



#### 焼き団子

90円



#### あん団子

90円



#### のり団子

90円



#### 豆大福餅

伊勢屋の定番商品！  
宮城県産”みやこがね”と塩味の効いた赤えんどう豆と、粒あんで拵えました

150円

#### ●住所:

〒332-0034

埼玉県川口市並木4丁目3-28

西川口駅東口から490m(歩いて6分)

#### ●電話番号:

048-255-6580

#### ●営業時間:

9:30~18:00(商品がなくなり次第閉店)

#### ●定休日:

火曜日

### お赤飯 誕生餅 紅白饅頭



#### 赤飯(杉折)

7寸 600円  
8寸 770円  
9寸 900円



#### 赤飯(重箱)

5合 1400円  
8合 2200円  
10合 2800円



#### 誕生餅

3000円



#### 紅白饅頭

400円



赤飯、饅頭、誕生餅などお気軽に御相談ください。